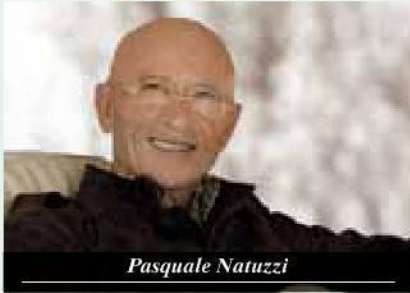




LOMBARD STREET

Natuzzi si espande a Londra

Da qualche giorno i visitatori del centro commerciale Westfield di Londra, il più grande in Europa, hanno notato tra i prestigiosi marchi degli oltre 260 negozi la presenza di un celebre brand del made in Italy. Si tratta di **Natuzzi**, nota casa di arredamento italiana e tra i principali player globali nel mercato del mobile, che ha appena inaugurato uno store di 500 metri quadri, dedicato alla linea top di gamma Natuzzi Italia, mobili e complementi per il living tutti rigorosamente prodotti in Puglia e Basilicata. Con questa nuova apertura sale quindi a quattro il numero dei negozi a Londra gestiti direttamente dal gruppo fondato nel 1959 da **Pasquale Natuzzi**, a cui si aggiungono le recenti aperture di Watford, Leeds e Reading. D'altronde l'espansione della propria rete di store a livello internazionale sembra un punto fermo nell'attuale strategia dell'azienda, come dimostra anche la joint-venture siglata nel 2018 con Kuka - uno dei più grandi produttori e rivenditori di mobili imbottiti in Cina - con l'obiettivo di espandere il network retail di Natuzzi in tutta la Cina continentale, Hong Kong e Macao.



Pasquale Natuzzi

La proprietà intellettuale è riconducibile alla fonte specificata in testa alla pagina. Il ritaglio stampa è da intendersi per uso privato

